

HALFJAARBERICHT 2012

22 augustus 2012

Raad van bestuur Heijmans N.V.

“Integrale projecten leveren goede bijdrage aan resultaat”

Bert van der Els - voorzitter raad van bestuur Heijmans N.V.

H1 2012 - Kernpunten

- Omzet op peil;
- Woningmarkt blijft slecht: 400 woningen verkocht H1 2012 (versus 638 H1 2011);
- Integratie Ubouw en Techniek (Utiliteit);
- Stabiele resultaatsontwikkeling Wegen & Civiel;
- Netto resultaat € 4 miljoen;
- Prefab activiteiten afgestoten.

H1 2012 - Progressie

- Markt voor integrale projecten is speerpunt;
- Focus op service, beheer & onderhoud sluit aan bij het integrale werken;
- Goede projecten aangenomen, in uitvoering en opgeleverd:
 - Stads kantoor Rotterdam
 - Talent Building Amsterdam
 - Energiefabriek Tilburg
 - Extra rijstroken A12
 - Integraal onderhoud Espria
 - Variabel onderhoud weggedelen Rijkswaterstaat
 - Nationaal Militair Museum Soesterberg (PPP)
 - Parkeergarage 'Vonk en Vlam'

Strategie

Versterken van de basis

Verdere ontwikkeling van *kansrijke innovaties*

Focus op *smart energy, smart mobility* en *smart materials*

Toegevoegde waarde door een integrale en innovatieve aanpak

Vooruitzichten

- Woningmarkt laat voorlopig geen herstel zien;
- Blijvende focus op:
 - integrale aanpak
 - marge-boven-volume
 - optimaliseren operationele performance
- Solide financiële basis;
- Orderportefeuille op niveau € 2.2 miljard;
- Outlook 2012: Positief operationeel resultaat.

“Integrale projecten leveren goede bijdrage aan resultaat”

Financiële positie onverminderd sterk: solvabiliteit 31%

Mark van den Biggelaar - CFO en lid raad van bestuur Heijmans N.V.

| in € mln | 1H 2012 | 1H 2011 | 2011 |
|-------------------------------------|---------|---------|------|
| Omzet | 119 | 164 | 349 |
| Onderliggend operationeel resultaat | -1 | -4 | 1 |
| Onderliggende operationele marge | -0,8% | -2,4% | 0,3% |
| Orderportefeuille | 215 | 302 | 271 |

ONTWIKKELING PER SECTOR

VASTGOED

- 400 woningen verkocht, waarvan 230 in tweede kwartaal;
- Circa 35% van woningen verkocht aan particulieren (2011: 55%);
- Ondanks lagere omzet, verbetering van operationeel resultaat;
- Voorraad grondposities licht afgenomen tot € 313 miljoen (ultimo 2011: € 317 miljoen).

| in € mln | 1H 2012 | 1H 2011 | 2011 |
|-------------------------------------|---------|---------|------|
| Omzet | 184 | 178 | 361 |
| Onderliggend operationeel resultaat | 2 | 10 | 16 |
| Onderliggende operationele marge | 1,1% | 5,6% | 4,4% |
| Orderportefeuille | 286 | 432 | 371 |

ONTWIKKELING PER SECTOR

WONINGBOUW

- Omzet op vergelijkbaar niveau als dezelfde periode 2011;
- Operationeel resultaat H1 2012 blijft achter t.o.v. het uitstekende resultaat H1 2011;
- In huidige markt rem op starten realisatie nieuwe projecten;
- Margedruk op projecten, in vergelijking met vorig jaar geen margeverbetering uit inkoop;
- Toegevoegde waarde voor onze klant door verkorten doorlooptijden, toepassen 3D-Bim en focus op kwaliteit.

| in € mln | 1H 2012 | 1H 2011 | 2011 |
|-------------------------------------|---------|---------|-------|
| Omzet | 227 | 205 | 451 |
| Onderliggend operationeel resultaat | -4 | 3 | -6 |
| Ubouw | -6 | 2 | -11 |
| Techniek | 2 | 1 | 5 |
| Onderliggende operationele marge | -1,8% | 1,5% | -1,3% |
| Orderportefeuille | 664 | 557 | 502 |

ONTWIKKELING PER SECTOR

UTILITEIT

- Omzet bijna 11% hoger dan H1 2011, vooral hoger activiteitsniveau Techniek;
- Resultaat Ubouw geeft progressie weer t.o.v. de slechte performance H2 2011;
- Markt voor complexe gecombineerde bouwwerken is kansrijk;
- Mede dankzij de geïntegreerde benadering zijn projecten verworven als NMM Soesterberg en Stadkantoor Rotterdam;
- Orderportefeuille significant toegenomen.

| in € mln | 1H 2012 | 1H 2011 | 2011 |
|-------------------------------------|---------|---------|------|
| Omzet | 361 | 374 | 820 |
| Onderliggend operationeel resultaat | 13 | 16 | 34 |
| Onderliggende operationele marge | 3,6% | 4,3% | 4,1% |
| Orderportefeuille | 783 | 811 | 814 |

ONTWIKKELING PER SECTOR

WEGEN & CIVIEL

- Langzame start Q1 deels weer ingelopen gedurende Q2;
- Goede resultaten op grotere integrale projecten;
- Regionale inframarkt staat onder druk. Met name impact voor Wegen;
- Grote projecten gestart zoals de A4 Delft-Schiedam en de verbreding van de A2 bij Vught;
- Continu blijven inzetten op kennisdeling, innovatie en slimme (technologische) oplossingen.

ONTWIKKELING PER SECTOR

| in € mln | 1H 2012 | 1H 2011 | 2011 |
|-------------------------------------|---------|---------|------|
| Omzet | 262 | 261 | 571 |
| Onderliggend operationeel resultaat | 5 | 0 | 6 |
| <i>België</i> | 6 | 3 | 8 |
| <i>Duitsland</i> | -1 | -3 | -2 |
| Onderliggende operationele marge | 1,9% | 0,0% | 1,1% |
| Orderportefeuille | 411 | 393 | 388 |

INTERNATIONAAL: BELGIE EN DUITSLAND

- Goed resultaat België, met name dankzij infra activiteiten;
- Omzet België verbeterd. Omzet Duitsland licht lager;
- Franki laat stabiele ontwikkeling zien in lastige markt;
- Maatregelen ter verbetering resultaat Oevermann werpen vruchten af.

KERNCIJFERS H1 2012 – NIET-OPERATIONELE POSTEN

| in € mln. | 1H 2012 | 1H 2011 | 2011 |
|---|----------|-----------|------------|
| Onderliggend operationeel resultaat | 4 | 12 | 32 |
| Resultaat afgestoten eenheden * | -5 | -2 | -6 |
| Bijzondere vrijval pensioenen | 10 | 0 | 0 |
| Afwaardering vastgoed- en grondposities | 0 | 0 | -43 |
| Bijzondere afwaardering goodwill | 0 | 0 | -10 |
| Herstructureringskosten | 0 | 0 | -9 |
| Operationeel resultaat | 9 | 10 | -36 |

* Betreft Heijmans Prefab B.V. Deze deelneming is op 12 juni 2012 verkocht.

- Prefab activiteiten (voorheen Bestcon) afgestoten aan Bitter Beton-Systeme;
- Eenmalige bate na aanpassing van een Heijmans excedent-pensioenregeling;
- Cash bijdrage aan Pensioenfonds Heijmans: Circa € 10 miljoen (maximaal), waarvan circa € 5 miljoen in tweede helft 2012.

BALANS, KASSTROOM EN FINANCIERING

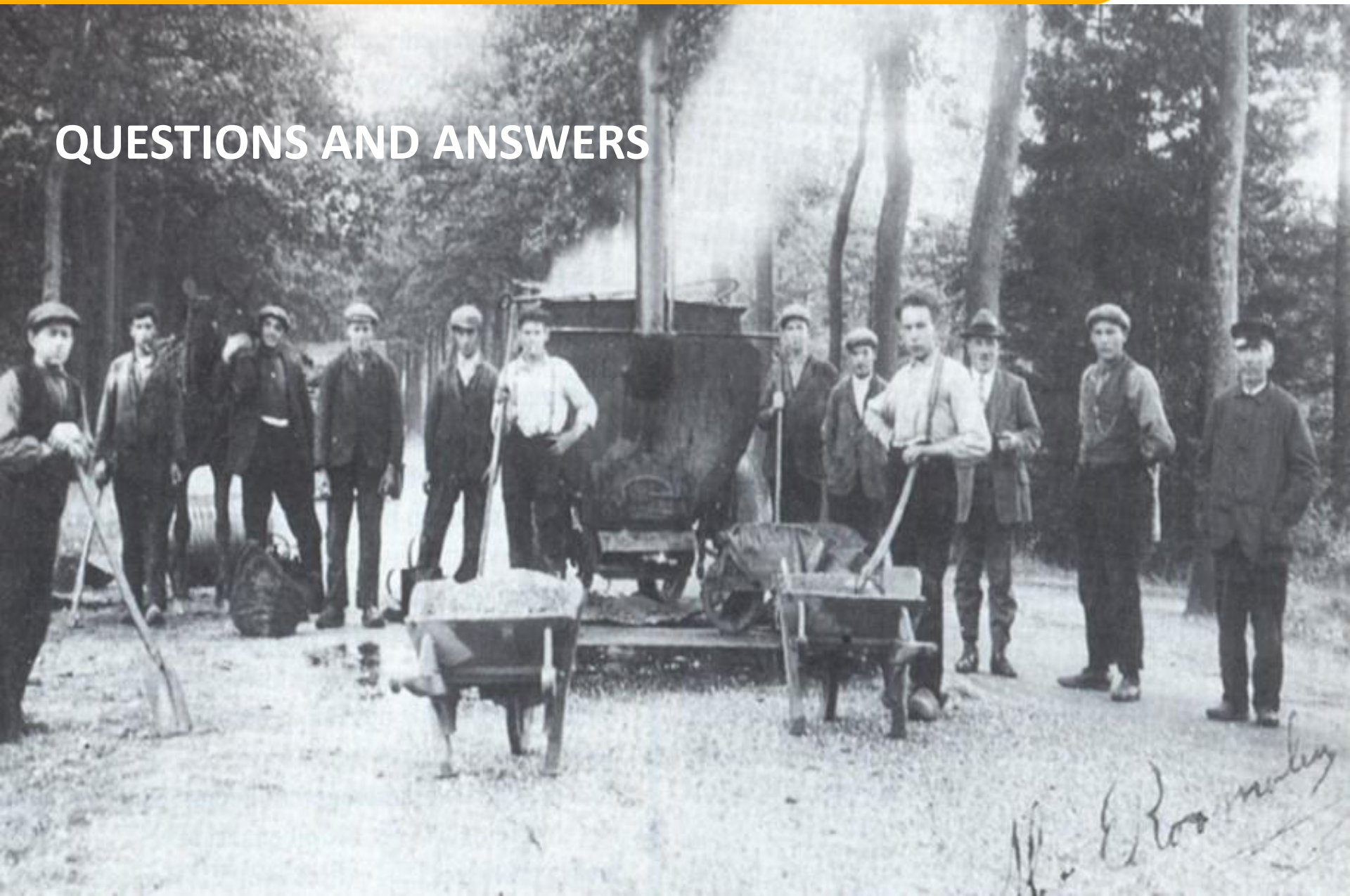
| Verkorte balans in € mln. | jun-12 | dec-11 | jun-11 |
|------------------------------|------------|------------|------------|
| Vaste activa | 424 | 409 | 421 |
| Werkkapitaal | 282 | 166 | 338 |
| Geïvesteerd vermogen | 706 | 575 | 759 |
| Eigen vermogen | 416 | 416 | 458 |
| Voorzieningen | 56 | 56 | 61 |
| Netto rentedragende schulden | 234 | 103 | 240 |
| Financiering | 706 | 575 | 759 |

- Vermogenspositie blijft solide;
- Solvabiliteit ultimo juni op 31% (ultimo 2011: 31 %);
- Netto rentedragende schuld volgens gebruikelijk seizoenspatroon naar € 234 miljoen ultimo juni;
- Voorraad strategische grondposities licht gedaald tot € 313 miljoen (ultimo 2011: € 317 miljoen);
- Onvoorwaardelijke verplichtingen (vastgoed) circa € 95 miljoen (ultimo 2011: € 100 miljoen).

SAMENGEVAT

- Omzet stabiel, met wisselend beeld per sector;
- Positief operationeel resultaat eerste helft 2012;
- Netto resultaat eveneens positief, niet-operationele posten zijn:
 - desinvesteren Prefab
 - eenmalige pensioen-bate
- Solide vermogenspositie;
- Orderportefeuille op niveau € 2.2 miljard;
- Outlook op een positief operationeel resultaat voor 2012.

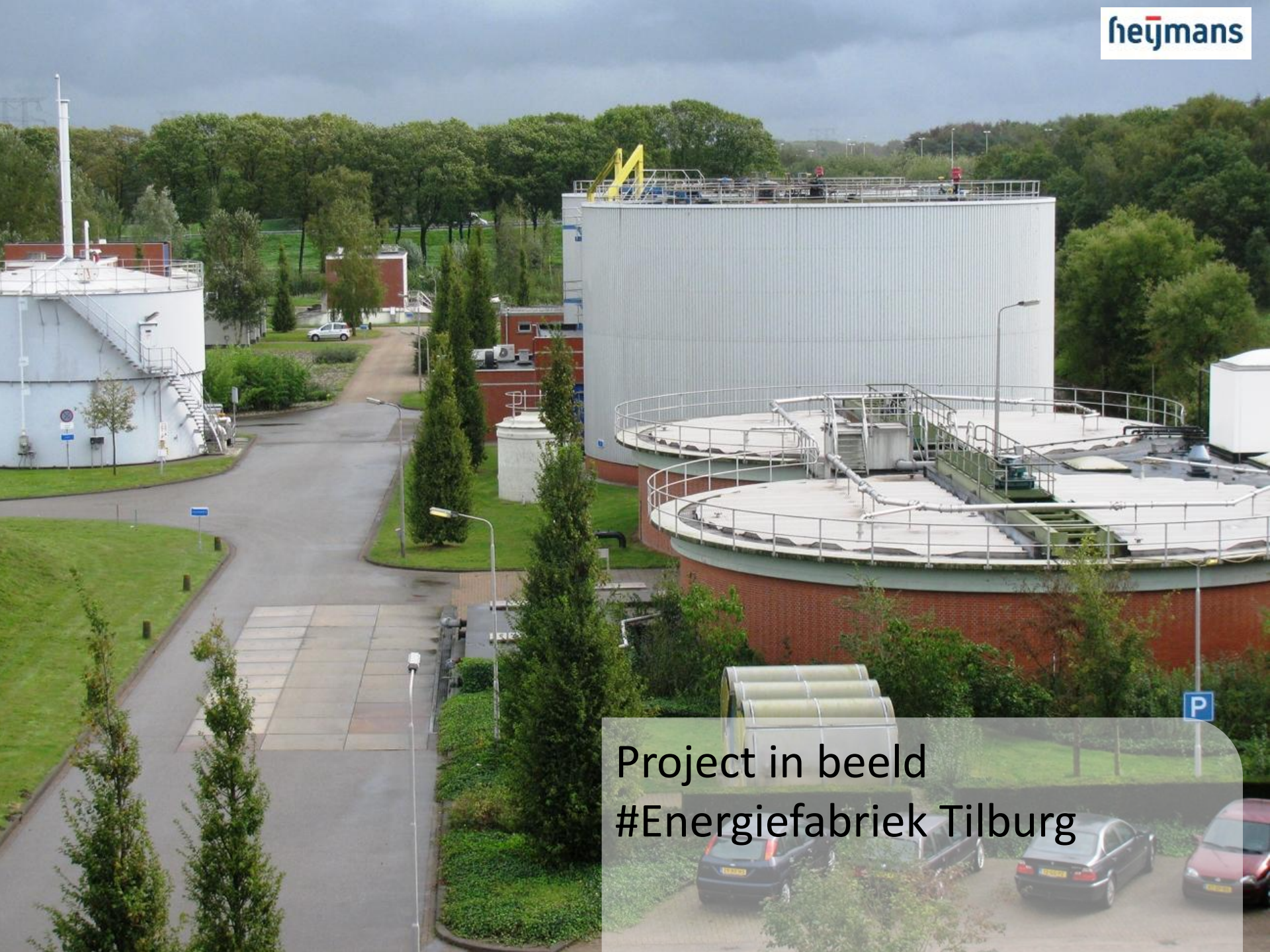
QUESTIONS AND ANSWERS





Project in beeld
#Aquanura Efteling

Project in beeld
#A2 Kerensheide



Project in beeld
#Energiefabriek Tilburg



Project in beeld
#Nationaal Militair Museum



Project in beeld
#Caissons Noord-Zuid lijn



Project in beeld
#Sporen Den Bosch



Project in beeld
#Laakse Beemd Amersfoort

disclaimer

Deze presentatie is opgesteld door Heijmans N.V. die hiervoor verantwoordelijk is. De inhoud van dit document wordt u enkel verschaft ter informatie en voor gebruik op de presentatie welke is of wordt gehouden op 22 augustus 2012. Deze informatie mag niet, geheel of gedeeltelijk, nader worden verspreid of verschaft aan anderen of worden gepubliceerd of gedupliceerd. De informatie is onderhevig aan eventuele aanvullingen, updates, herzieningen of overige veranderingen en deze informatie kan alsdan nog substantiële wijzigingen ondergaan.

Deze presentatie bevat bepaalde voorspellingen en verwachtingen met betrekking tot de bedrijfsvoering en financiële resultaten van Heijmans N.V. en de sector waarbinnen Heijmans N.V. actief is. Deze op de toekomst gerichte uitspraken van Heijmans N.V. en haar directie of overige leidinggevenden ten aanzien van Heijmans N.V. en haar bedrijfsvoering zijn gebaseerd op huidige plannen, inschattingen en voorspellingen en ook verwachtingen van externe factoren. In het algemeen wijzen termen en begrippen als "mogen", "zullen", "verwachten" "voornemen", "schatten", "voorzien", "geloven", "van plan zijn", "pogen", "voortzetten" en dergelijke op uitspraken die op de toekomst zijn gericht. Dergelijke op de toekomst gerichte uitspraken zijn geen garantie terzake van toekomstige prestaties. Ze zijn gebaseerd op huidige opvattingen en aannames en zijn onderhevig aan bekende en onbekende risico's, onzekerheden en overige factoren die zich veelal buiten de invloedssfeer van Heijmans N.V. bevinden, ten gevolge waarvan de daadwerkelijke resultaten of ontwikkelingen wezenlijk kunnen afwijken van de toekomstige resultaten of ontwikkelingen zoals die impliciet of expliciet zijn neergelegd in de op de toekomst gerichte verklaringen. Heijmans N.V. aanvaardt geen enkele verplichting ten aanzien van het actualiseren of wijzigen van op de toekomst gerichte verklaringen op grond van nieuwe informatie, toekomstige gebeurtenissen of om welke andere reden ook.

Heijmans N.V., haar adviseurs noch enig ander persoon geeft enige vorm van garantie noch zullen deze worden geven, ex- of impliciet, ten aanzien van de juistheid, volledigheid of redelijkheid van de informatie of meningen die hierin zijn opgenomen en enig vertrouwen hierop komt voor uw eigen risico. Heijmans N.V. noch haar groepsmaatschappijen, werknemers, bestuurders of adviseurs aanvaarden enige aansprakelijkheid voor enige directe of indirecte schade voortvloeiend of betrekking hebbend op het gebruik van deze presentatie of haar inhoud of anderszins ten aanzien van deze presentatie. Deze presentatie dient enkel informatiedoeleinden en geldt niet als een aanbieding - en kan niet als zodanig worden gekwalificeerd – tot verkoop of koop van certificaten van gewone aandelen in het kapitaal van of andere effecten van Heijmans N.V.

HEIJMANS N.V.

Postbus 2

5240 BB Rosmalen

info@heijmans.nl

www.heijmans.nl

<http://twitter.com/HeijmansNL>